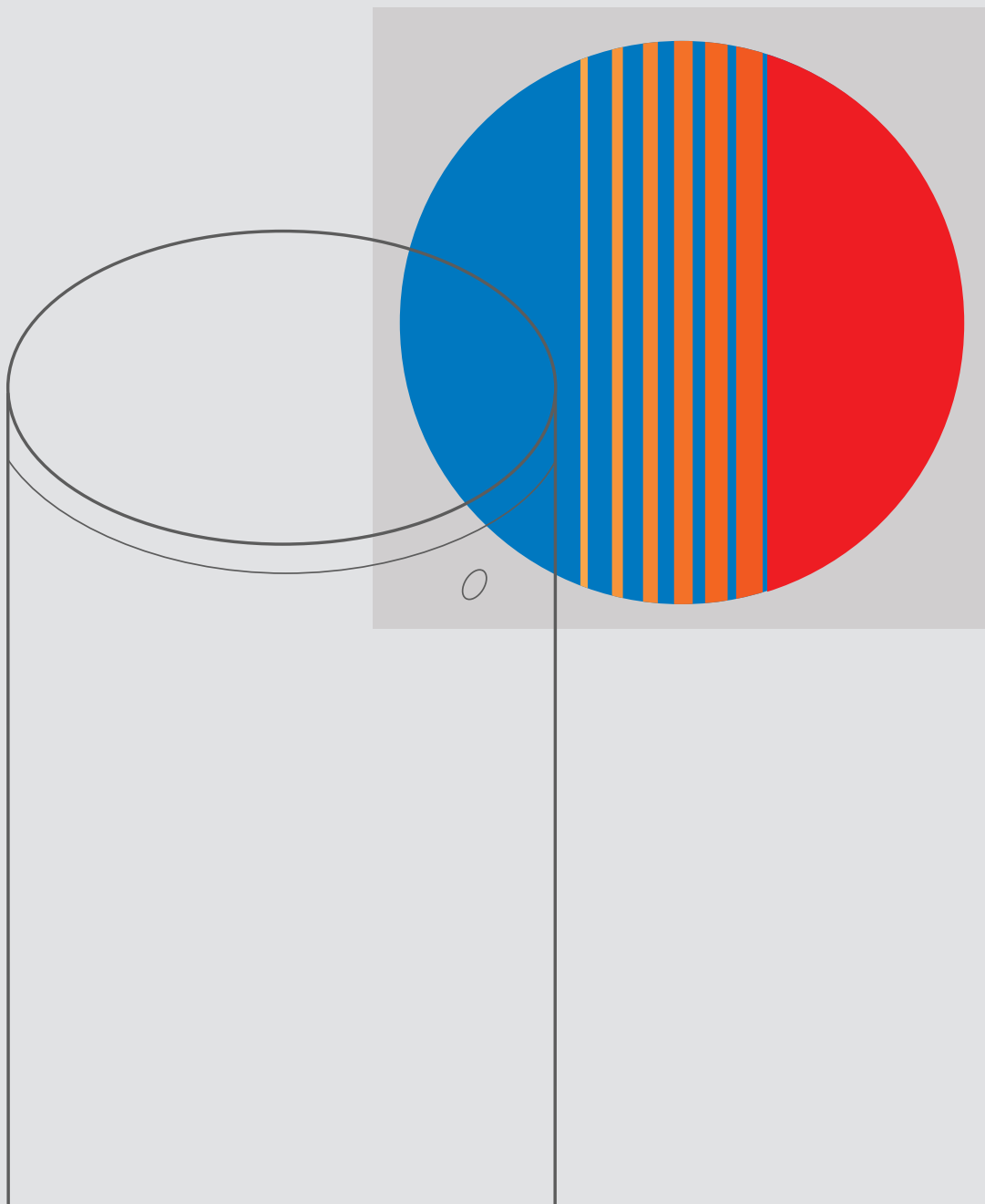


Réservoir d'eau chaude domestique avec finition double  
émaillage de protection Ceraprotect  
42 à 120 USG / 160 à 450 litres

**VIESMANN**

# VITOCELL 100

*Confort économique de l'eau chaude  
domestique*

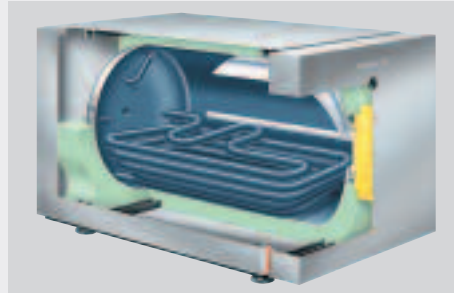


# VITOCCELL 100

Essayez la technologie d'eau chaude domestique Viessmann, une solution économique combinant confort et fiabilité. Disponibles en versions verticale et horizontale, de 42 à 120 USG / 160 à 450 litres. Améliorez dès aujourd'hui vos conditions de confort en matière d'eau chaude sanitaire!

## Les avantages en un clin d'œil :

- **Commodité** – Les larges surfaces d'échange thermique permettent des taux de récupération rapides et assurent des **réserves d'eau chaude domestique constantes et fiables**.
- **Confort** – De plus, un réservoir tampon prolongeant le bas du réservoir de base garantit **une température de l'eau stable en tout temps**.
- **Durée de vie** – La construction en fonte de qualité et la finition double émaillage permanent Viessmann Ceraprotect assure un **fonctionnement fiable et une longue durée de vie**. L'anode au magnésium apporte une **protection active supplémentaire contre la corrosion**.
- **Production indirecte d'eau chaude par la chaudière extrêmement efficace**. **Économisez jusqu'à 50% de vos coûts de fonctionnement** en comparaison avec la plupart des systèmes conventionnels de production directe d'eau chaude.
- **Faibles déperditions calorifiques et coûts de fonctionnement minimums** grâce à l'isolation de haute qualité habillant l'appareil (sans HCFC).
- **Option économie d'espace** : installez une chaudière sur la version horizontale de Vitocell-H-100. Avec tous les réservoirs Vitocell 100, **aucun dégagement minimal des combustibles n'est exigé**.
- **Gros volumes d'eau chaude** Plusieurs réservoirs de la gamme Vitocell-V 100 (79 et 120 USG) peuvent être assemblés aux réservoirs tampons.



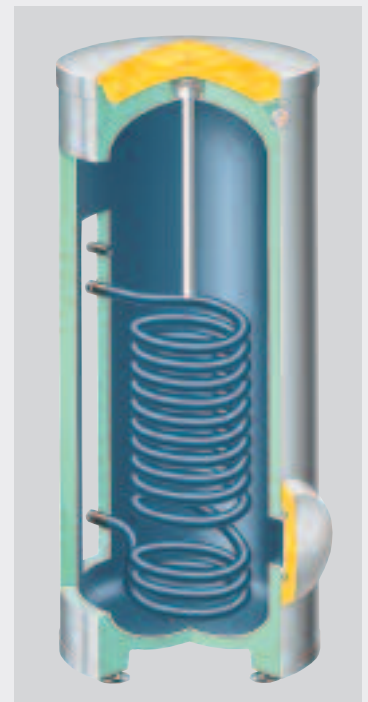
**Vitocell-H 100**  
Économie d'espace



**Vitocell-V 100**  
Économique, fiable,  
longue durée de vie



**Optimisez l'espace familial dans votre sous-sol!**  
Chaudière Vitola 200 couplée à un réservoir Vitocell-H 100



**Construction de qualité –**  
à l'intérieur comme à l'extérieur

<b>VITOCCELL 100</b>		-V (vertical)				-H (horizontal)		
		USG	litres					
Capacité de stockage	USG	42	53	79	120*	42	53	
	litres	160	200	300	450*	160	200	
Largeur	en pouces	23	23	25	33½	25¼	25¼	
	Profondeur	en pouces	24	24	27¾	35¼	41½	47¾
	Hauteur	en pouces	47	55½	68¾	77	25¾	25¾
Poids	en livres	190	214	333	399	227	256	

\*emballage mousse souple isolant amovible

Données techniques soumises à changement sans préavis.

**VISSMANN**

Viessmann Manufacturing Company Inc.  
750 McMurray Road  
Waterloo (ON) • N2V 2G5 • Canada  
Tél. : (519) 885-6300 Téléc. : (519) 885-0887  
www.viessmann.ca

Viessmann Manufacturing Company  
(Etats-Unis) Inc.  
45 Access Road  
Warwick (RI) • 02886 • U.S.A.  
Tél. : (401) 732-0667 Téléc. : (401) 732-0590  
www.viessmann-us.com

